

## EVOLUCIO DEMOGRAFICA A ONDARA

(segles XV al XX)

### TAULA D'HABITANTS

ANY	HAB.	CASES	ANY	HAB.	CASES
1404	no es sap el n.º exacte, però sí que els moriscos eren el 83% i els cristians el 17% aproximadament.		1740	860	191
1510	695	139	1750	948	210
1563	447	83	1760	867	218
1572	507	95	1770	987	230
1602	800	149	1780	1149	258
1609	1055	190	1790	1213	272
(925 moriscos i 135 cristians)			1800	1389	310
1610	160	36	1810	1530	340
(son expulsats els moriscos)			1835	1350	300
1620	230	51	1857	2598	577
1630	324	72	1860	2674	594
1640	380	85	1877	3093	687
1650	380	85	1887	3386	752
1660	360	80	1897	3418	759
1670	358	80	1900	3508	779
1680	420	94	1910	2734	607
1690	472	105	1920	2289	508
1700	576	128	1930	2733	607
1710	494	107	1940	2778	617
1720	620	140	1950	3030	673
1730	793	176	1960	3339	742
			1970	3868	859
			1979	4517	1003

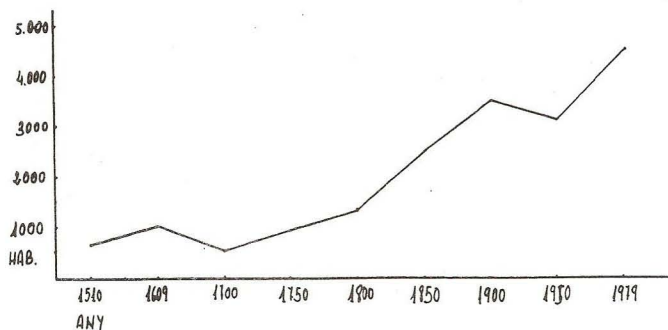
#### COMENTARI:

Les primeres xifres quantitatives del poblament d'Ondara son de l'any 1404. L'orige de l'element morisc al nostre poble n'hi ha que buscar-ho en nuclis de població indígenes anteriors a la dominació àrab però que foren integrats i assimilats per aquesta cultura (llengua, religió, costums, etc.), als que hi ha que afegir les aportacions específicament àrabs que es produïren en conquerir el rei en Jaume I les ciutats de València i Dènia, i distribuir-les pels voltants de les esmentades ciutats.

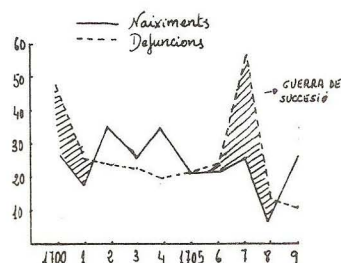
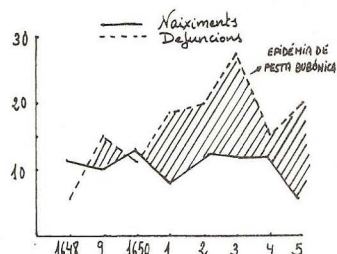
En general, l'evolució de la població a Ondara té dos períodes ben diferenciats:

a) 1510 - 1850, té un subperíode d'estancament (1510 - 1720), però no per manca de creixement vegetatiu, sinó per factors com la expulsió dels moriscos (Ondara perdé el 80% de la seua població i tardarà més de 100 anys en recuperar-se), la Guerra de Successió, depressió econòmica, epidèmies de pesta bubònica, etc. I l'altre subperíode (1720 - 1850) de creixement ràpid però no desmesurat, degut a les contínues crisis de subsistències (fam) i epidèmies infeccioses.

b) 1850 - fins ara, període d'un gran creixement, llevant d'uns petits moments (La Guerra Civil, emigració a principis de segle per la fil·loxera que arruïna la vinya, etc).



Evolució del n.º total d'habitants d'Ondara 1510 - 1979



Exemples d'evolució demogràfica durant els segles XVII i XVIII  
(1648 - 1655 i 1700 - 1709)

#### BIBLIOGRAFIA:

- Geografía de la Espanya morisca (H. Lapeyre)
- Geografía del Marquesat (Josep Costa i Más)
- Los moriscos de Valencia (Boronat i Barrachina)
- Estudios sobre els moriscos (Joan Regla)

i fonamentalment, un treball encara en el·laboració de Demografia a partir dels Arxius Parroquials, en concret el d'Ondara, que s'està realitzant.

- Institut Nacional de Estadística.

ANY 1980